



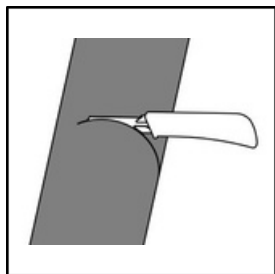
## Návod k montáži předizolovaného kruhového vzduchotechnického potrubí



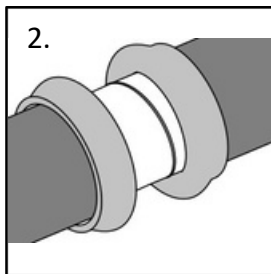
**Pozor!**

Před instalací si pozorně přečtete montážní návod!  
Při montáži používejte ochranné rukavice.  
Dávejte pozor na izolaci při přepravě, při montáži a údržbě.

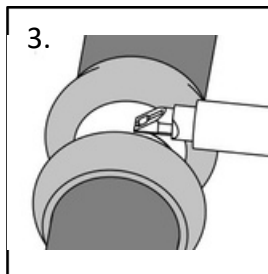
### Řezání izolace



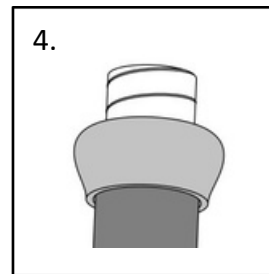
Odřízněte izolační materiál kolem potrubí pomocí nože nebo jiného vhodného nástroje. Ujistěte se, že je izolace odříznuta až po vzduchové potrubí.



Odříznutá izolace se přehne zpět nebo stáhne na stranu, aby se při řezání vzduchového potrubí nepoškodila.

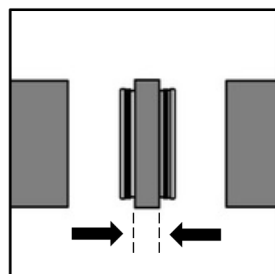


Odstříhňte vzduchové potrubí pomocí nůžek nebo jiného vhodného nástroje. Při řezání se ujistěte, že kovové části nepoškodí izolaci.

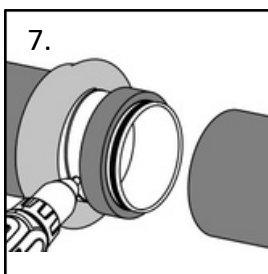
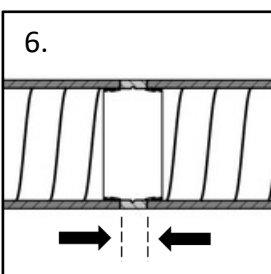


Ujistěte se, že řez vzduchového potrubí je hladký, bez ostrých hran nebo stěpů, které by mohly poškodit izolaci nebo těsnící těsnění spoje

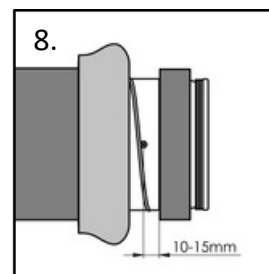
### Spojování dílů



V případě připojování potrubí k tvarovkám spolu musí jednotlivé části dokonale lícovat. Ve spojích by neměly být mezery.

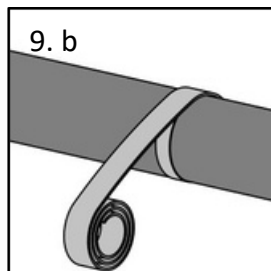
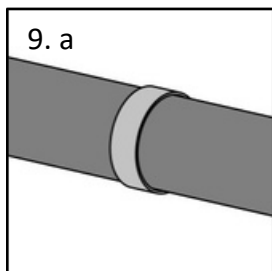


K připevnění spojovacích prvků ke vzduchovému potrubí použijte kovové šrouby nebo nýty. Doporučené velikosti a množství upevňovacích prvků naleznete v (Tabulce 1.).



Průměr vzduchového potrubí [mm]	Šrouby		Nýty		Počet spojovacích prvků [ks]
	Délka [mm]	Průměr [mm]	Délka [mm]	Průměr [mm]	
80–100	9,5	3,2	8	3,2	2
125–160	9,5	3,2	8	3,2	3
200–250	9,5	3,2	8	3,2	4
315	13	4,2	9,5	4	4

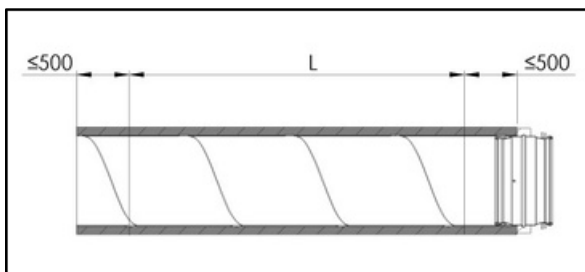
1. Tabulka. Velikosti a množství spojovacích prvků



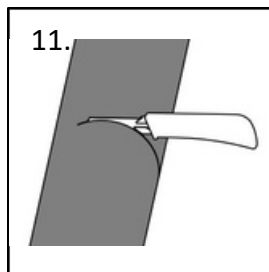
Místa spojení se překryjí těsnícím izolačním pásem (obr. 9. a) nebo samolepicí izolační páskou (obr. 9.b).

**Doporučujeme** - izolované pásy [IZOLOM \(V28193\)](#) nebo - [ISOFLEX TAPE izolační lepicí pásku \(V18798\)](#)

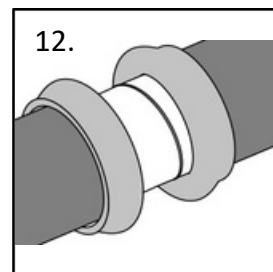
## Umístění objímek vzduchového potrubí



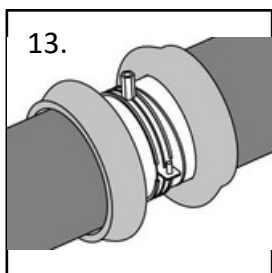
Nainstalujte objímky v přímé linii a co nejbližší ke každému spoji. Maximální vzdálenost (L)  
Vzdálenost mezi objímkami by neměla přesáhnout 3 m



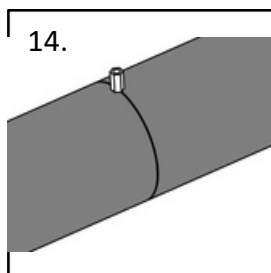
Odřízněte izolační materiál kolem potrubí pomocí nože nebo jiného vhodného nástroje. Ujistěte se, že je izolace odříznuta až po potrubí.



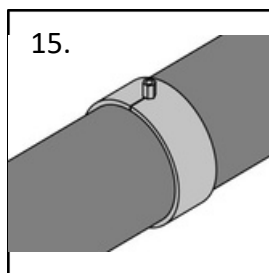
Řezaná izolace se přehne nebo stáhne do stran, aby nedošlo k jejímu poškození při montáži objímek



Nainstalujte objímky přímo na vzduchové potrubí



Přiklopte izolaci na místo, aby zakryla montážní objímku. V případě potřeby proveďte řezy v izolaci



Spoje izolace se překryjí izolačním pásem nebo samolepicí izolační páskou. V případě potřeby se provedou řezy.

**Doporučujeme** - [objímky BIS Aero.](#)